

# Cartopsy®, outil de data visualisation développé par les deux Observatoires Régionaux Santé Mentale Hauts-de-France et Occitanie

Inca Ruiz<sup>2,3</sup>, François Olivier<sup>1,2</sup>, Alexandrine Salis<sup>1,2</sup>, Maxime Bubrovsky<sup>4</sup>, Alina Amarei<sup>4</sup>

1 : Fédération Régionale de Recherche en Psychiatrie et santé mentale Occitanie **FERREPSY Occitanie**

2 : Observatoire Régional Santé Mentale Occitanie **ORSM Occitanie**

3 : Centre Régional d'Etudes, d'Actions et d'Informations, Observatoire Régional Santé **CREAI ORS**

4 : Fédération régionale de recherche en psychiatrie et santé mentale Hauts-de-France **F2RSM**

**CartoPsy®**

**CartoPsy**  
Hauts-de-France

**Un outil de cartographie dynamique**

**Il existe actuellement deux plateformes :**

- CartoPsy® Hauts-de-France
- CartoPsy® Occitanie

**Co-développement d'un socle commun :**

- Uniformiser les indicateurs et permettre des comparaisons entre les 2 régions
- Enrichir le dispositif initial

**Cet outil de cartographie permet de :**

- Consulter des indicateurs en santé mentale
- Accéder rapidement à des cartes interactives
- Explorer un territoire, le comparer à un autre
- Éditer des tableaux, des fiches de synthèses, des rapports

**4 approches conceptuelles :**

- Approches territoriales
- Approches thématiques
- Approches populationnelles
- Approches comparatives interrégionales

**Socle commun**

**Environ 100 indicateurs communs répartis en 7 catégories**

- Situation démographique
- Offre de soins
- Offre médico-sociale
- Recours à la psychiatrie
- Recours aux médicaments psychotropes
- Affections psychiatriques de longue durée
- Morbi-mortalité

**Zonage pertinent pour :**

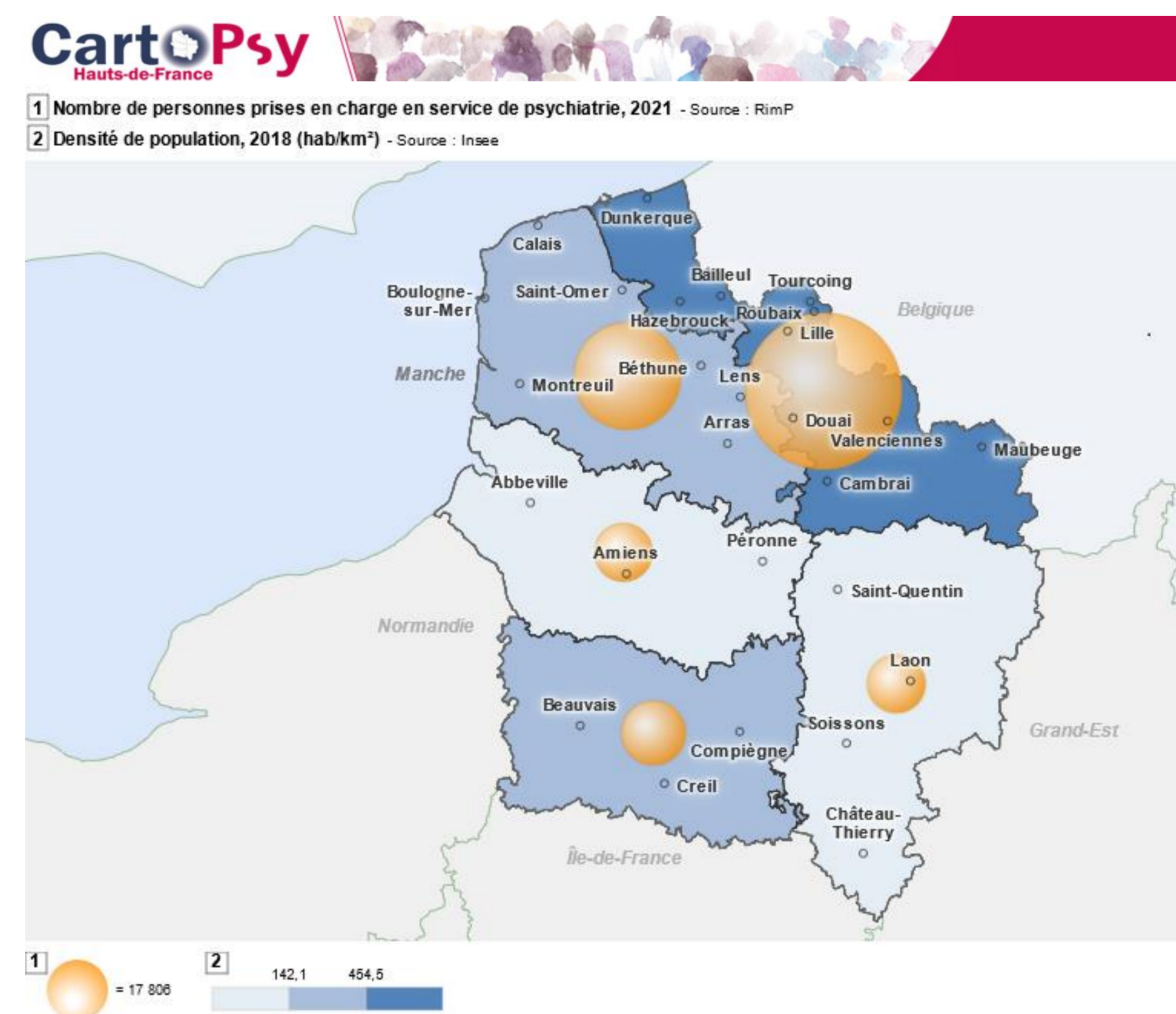
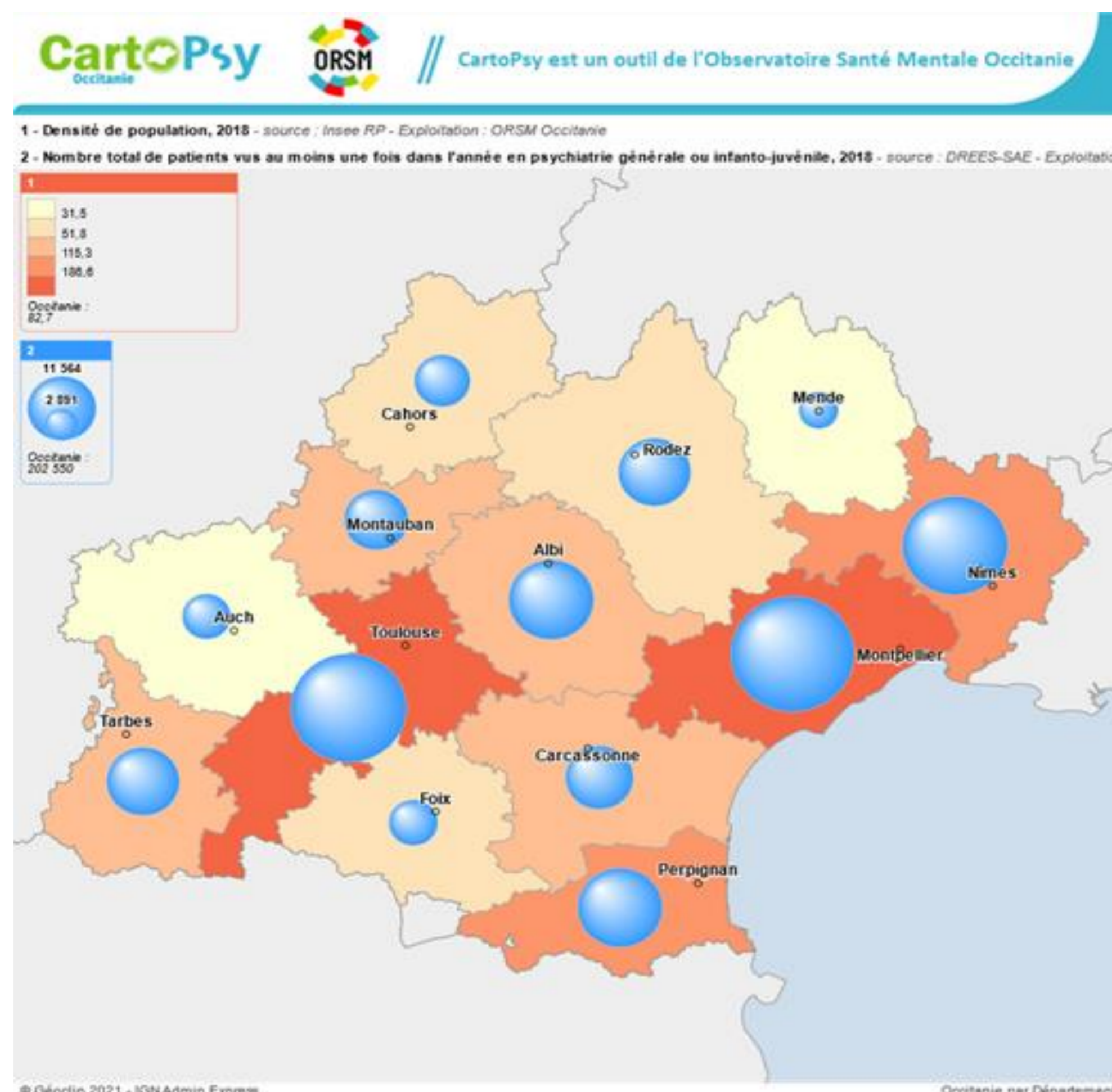
**La pratique**

- Etablissements publics de coopération intercommunale (EPCI), département, territoire de santé
- Focus possible : PTSM, secteur (nécessite expertise et suivi pour le découpage géographique qui n'existe pas dans les données nationales)

**Les décideurs locaux**

- **La structuration des nouveaux dispositifs** en psychiatrie PTSM, CLSM et hors psychiatrie CPTS etc.

## Un exemple d'approches comparatives régionales : Hospitalisations en établissements de psychiatrie



## Perspectives

- Concevoir un **dispositif national** fondé sur des indicateurs **uniformisés, harmonisés et comparables** à l'échelle nationale
- Élaborer de **nouveaux indicateurs** et de nouvelles méthodes de collecte des données non encore disponibles
- Évaluer plus facilement **une stratégie, un plan d'action** à l'échelle nationale



**CartoPsy**  
Occitanie



**CartoPsy**  
Hauts-de-France

**CartoPsy® Occitanie**

Antenne Occitanie Ouest  
FERREPSY  
31057 TOULOUSE Cedex 1  
Antenne Occitanie Est  
CREAI ORS  
34072 MONTPELLIER Cedex 3

**CartoPsy® Hauts-de-France**  
F2RSM Psy  
59350 SAINT-ANDRÉ-LEZ-LILLE

CartoPsy® Occitanie est un outil de l'ORSM Occitanie, structure co-piloté par le CREAI-ORS et la FERREPSY Occitanie

**Site internet Occitanie :** <https://ferrepsy.fr> <https://cartopsy.orsm-occitanie.fr>

**Site internet F2RSM Psy :** <https://f2rsmpsy.fr>